

Panorama Epidemiológico del Sistema de Vigilancia Epidemiológica de SX Coqueluchoide- Tosferina y Difteria, análisis correspondiente a las semanas epidemiológica 1-52



MORELOS

LA TIERRA QUE NOS UNE

GOBIERNO DEL ESTADO
2024 - 2030

SERVICIOS DE SALUD DE MORELOS
DEPARTAMENTO DE EPIDEMIOLOGÍA
COORDINACIÓN DE VIGILANCIA EPIDEMIOLÓGICA

L.E. JUDITH SANCHEZ SORCIA
RESPONSABLE ESTATAL DE V.E. SX
COQUELUCHOIDE- TOSFERINA Y
DIFTERIA
5620258308
coquepfave23@gmail.com





La vigilancia de las EPV comprende un conjunto de subsistemas especiales para el estudio y seguimiento epidemiológico de las enfermedades inmunoprevenibles con alta magnitud, trascendencia y vulnerabilidad.

El SINAVE cuenta con un sistema de Vigilancia Epidemiológica de Toserina sensible y robusto. Se cuenta con procedimientos específicos para obtener información oportuna y de calidad que permite orientar la toma de decisiones. Para garantizar la obtención de información de calidad que oriente las acciones de prevención y control es indispensable el cumplimiento de los procedimientos de vigilancia epidemiológica establecidos en la normatividad.

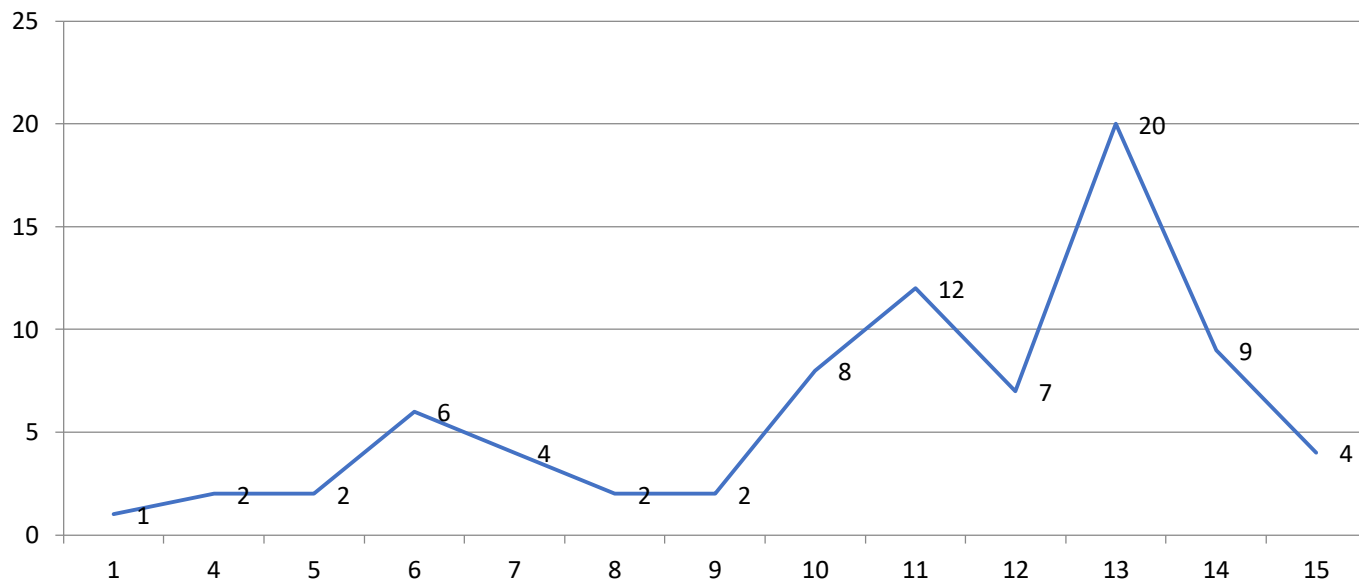




Frecuencia de casos de Síndrome Coqueluchoi de por año, en el Estado de Morelos.

POR AÑO	TOTAL	POSITIVOS	DEFUNCIONES
2021	9	1	
2022	14	0	
2023	15	2	
2024	29	12	1
2025	79	34	

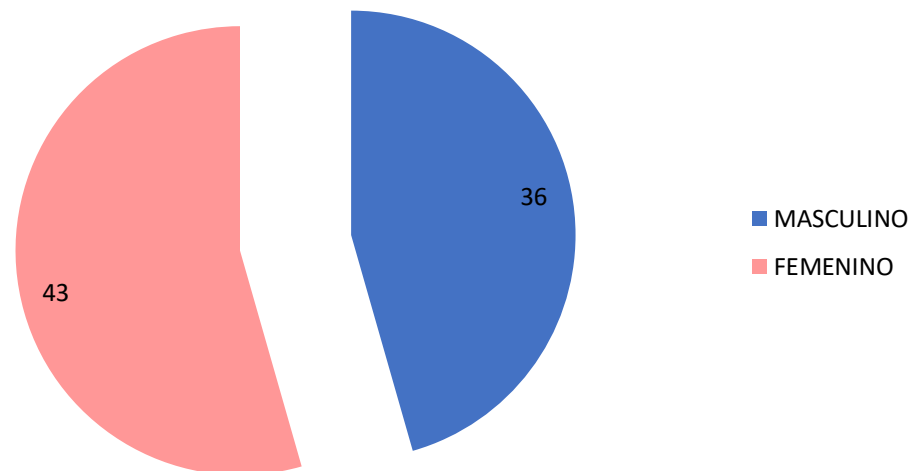


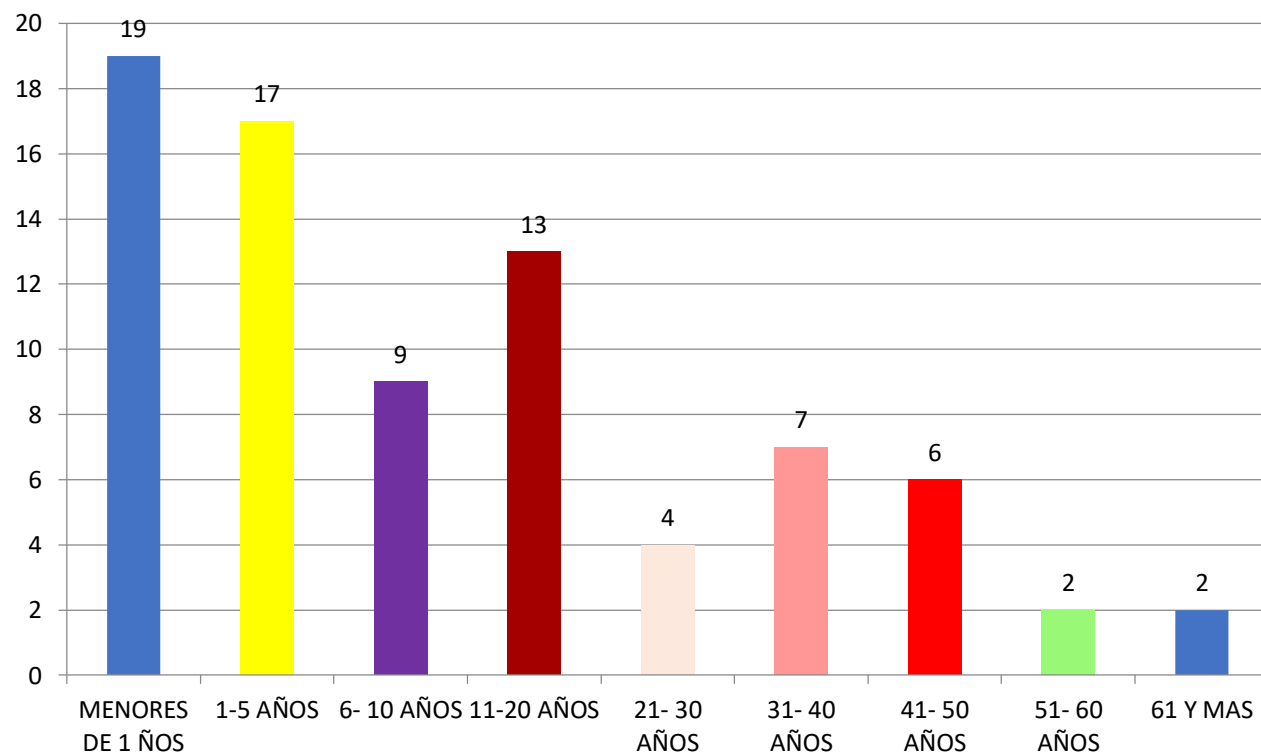


Frecuencia
de casos de
Síndrome
Coqueluchoi
de por
semana
epidemiológ
ica, en el
Estado de
Morelos.

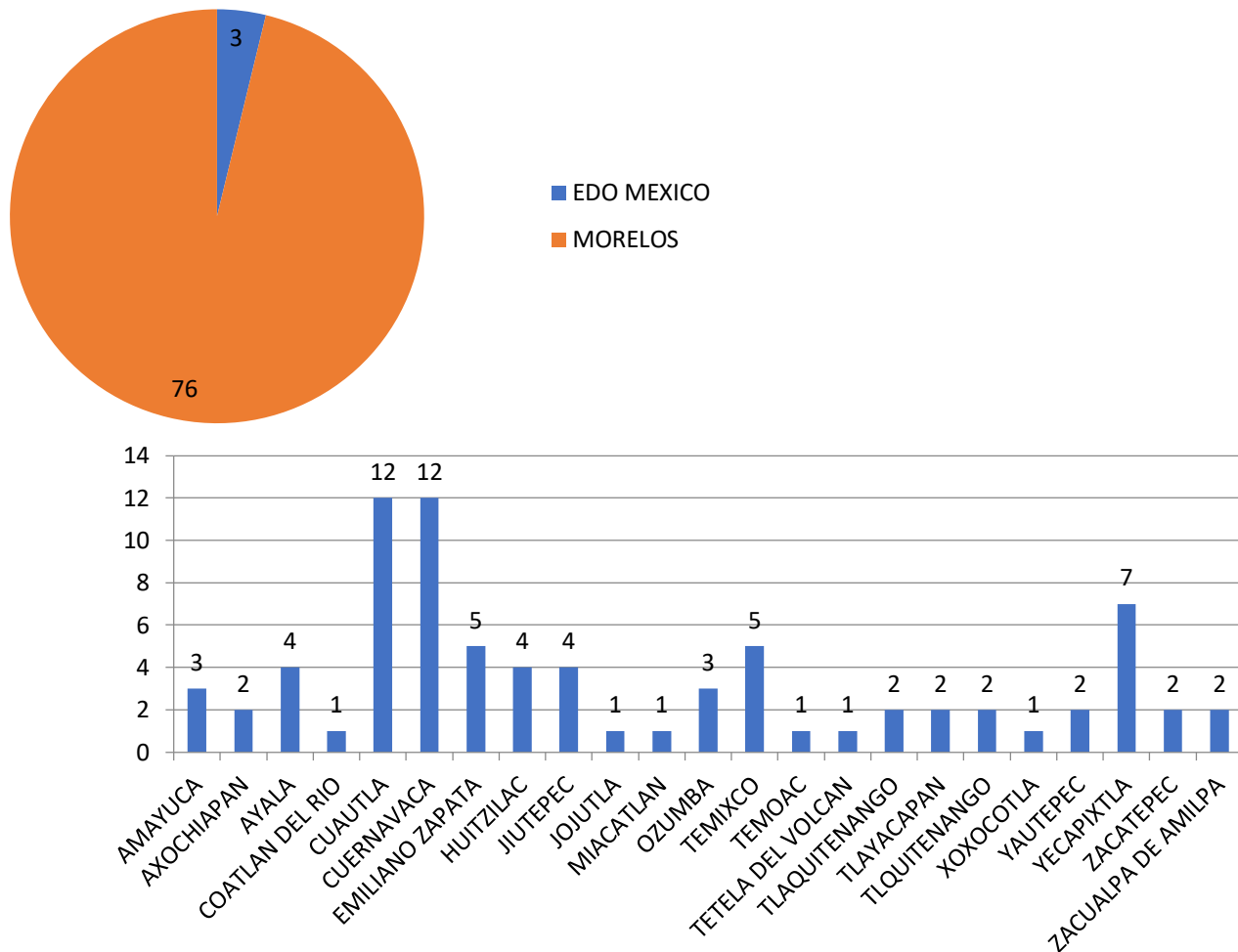


Frecuencia de casos de Síndrome Coqueluchoi de por sexo, en el Estado de Morelos.

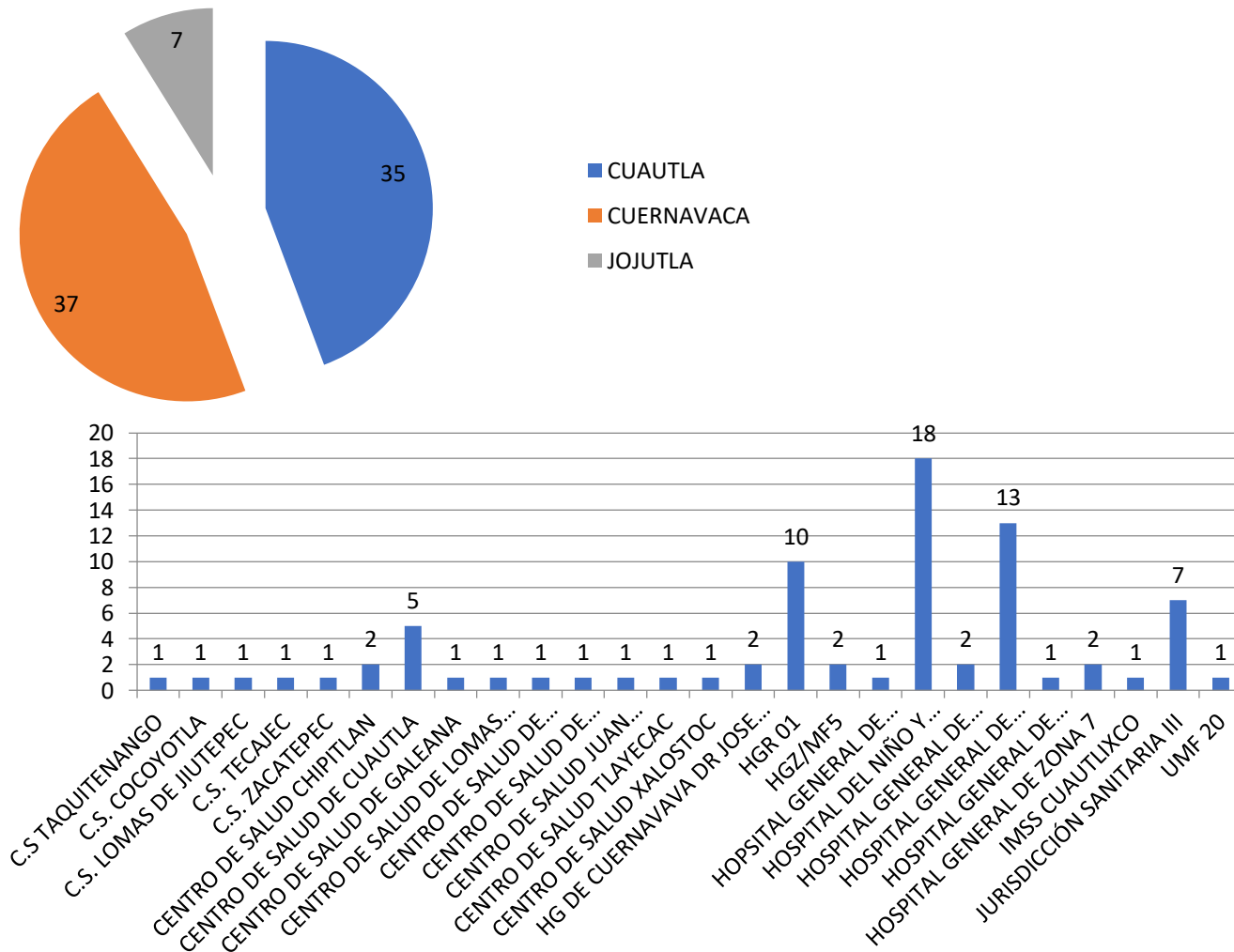




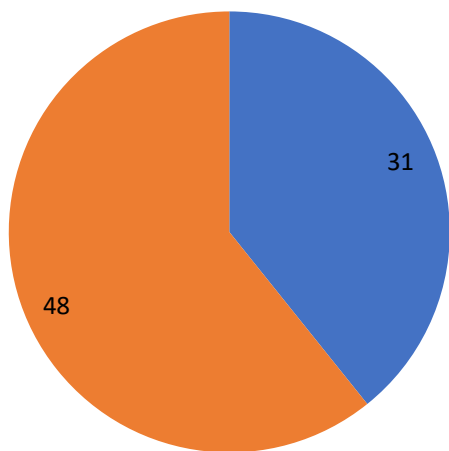
Frecuencia
de casos de
Síndrome
Coqueluchoi
de por
grupo de
edad, en el
Estado de
Morelos.



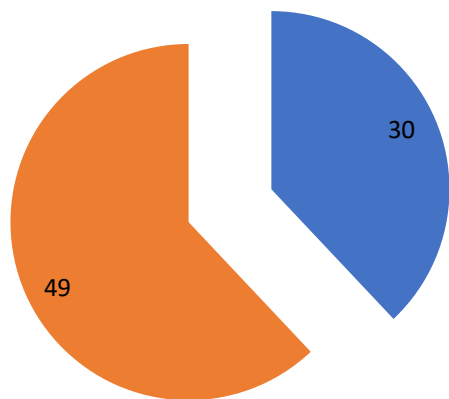
Frecuencia
de casos de
Síndrome
Coqueluchoi
de por
Estado y
Municipio
de
residencia,
en el



Frecuencia
de casos de
Síndrome
Coqueluchoi
de por
Jurisdicción
y Unidad
Tratante,
en el
Estado de

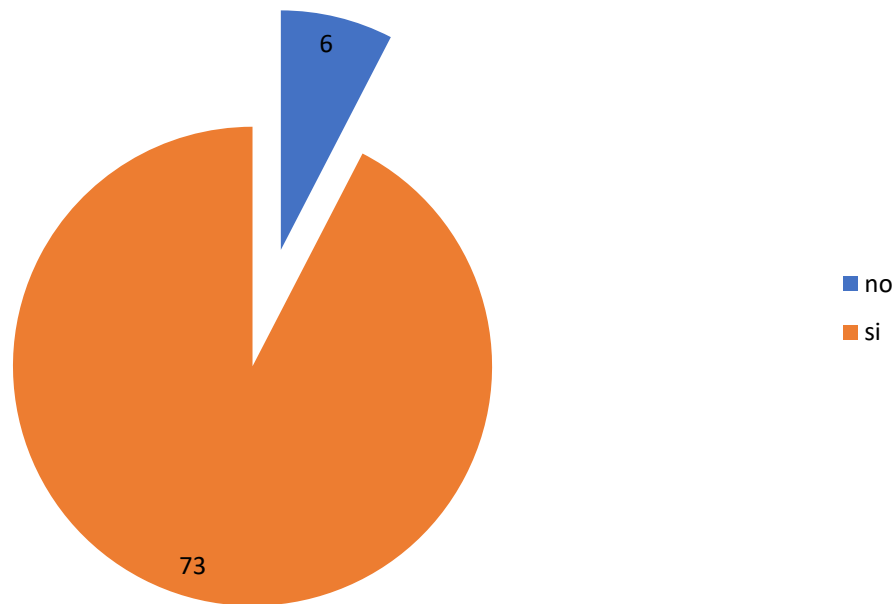


■ SI
■ NO

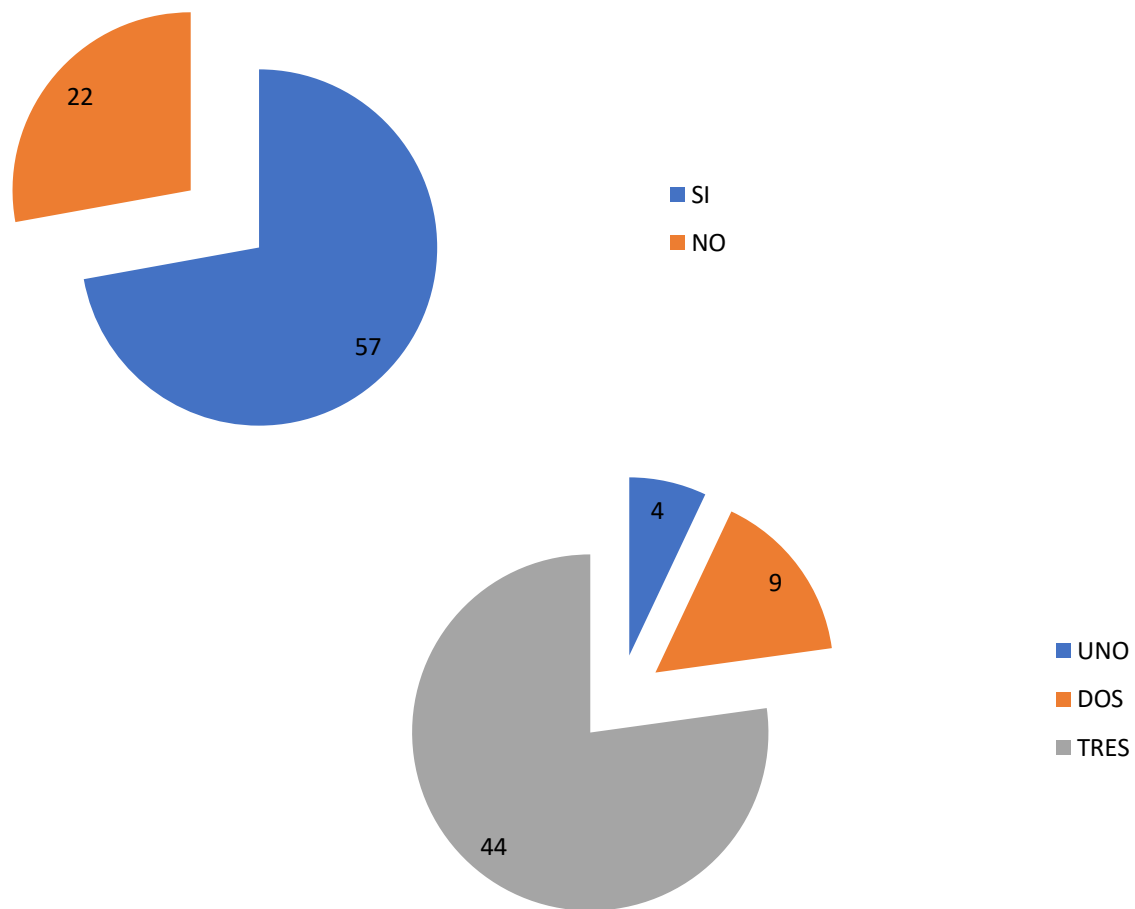


■ SI
■ NO

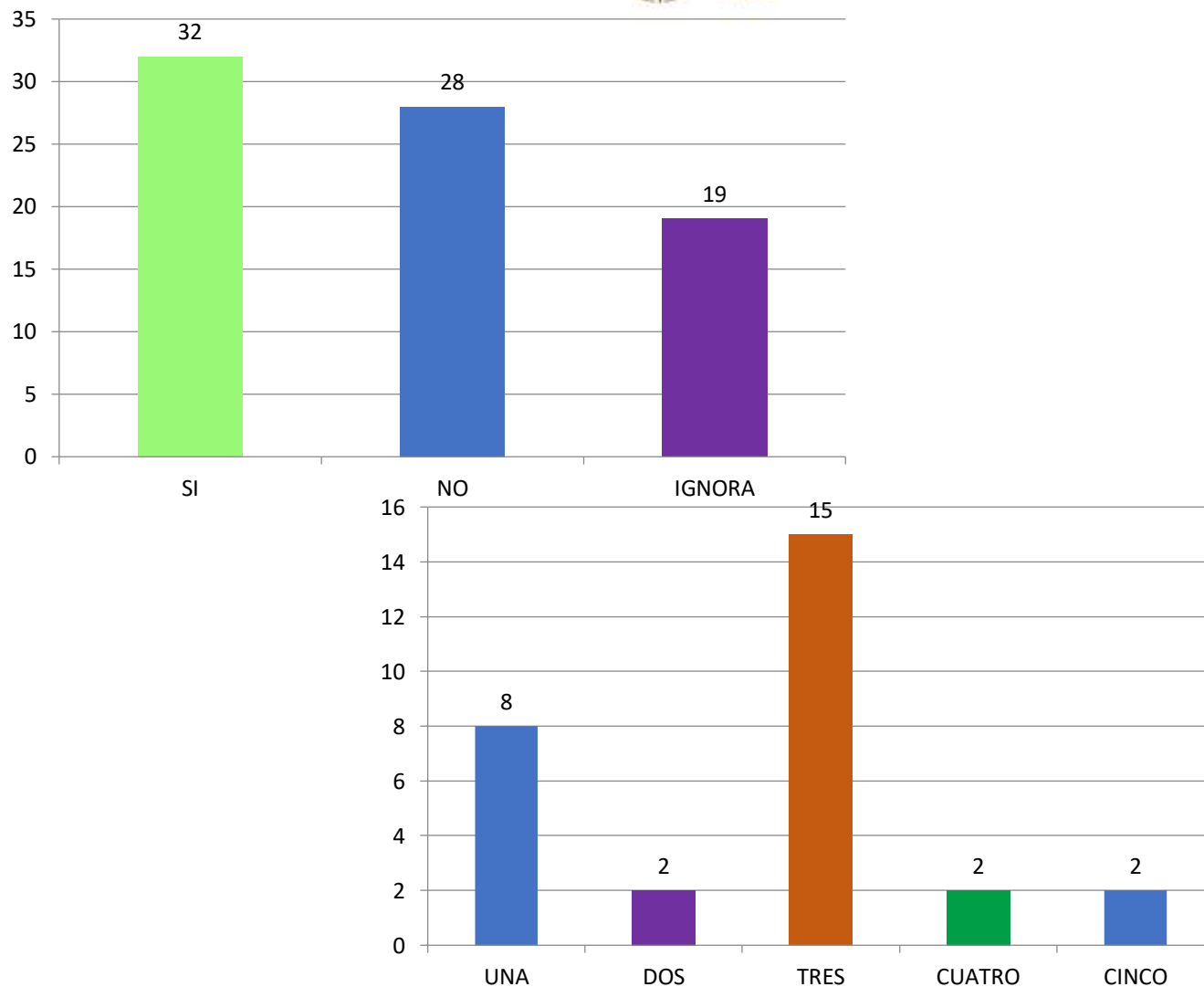
Frecuencia
de casos de
Síndrome
Coqueluchoi
de por toma
de
Biometría
Hemática y
Hospitaliza
ción, en el
Estado de



Frecuencia
de casos de
Síndrome
Coqueluchoi
de por toma
de
muestras,
en el
Estado de
Morelos.



Frecuencia
de casos de
Síndrome
Coqueluchoi
de con
estudio de
contactos,
en el
Estado de
Morelos.



Fuente: SSM / Departamento de Epidemiología / SISTEMA DE VIGILANCIA EPIDEMIOLÓGICA DE SX
COQUELUCHOIDE- TOS FERINA Y DIFTERIA. SINAVE Información correspondiente al año 2025 SE 1-13

Frecuencia
de casos de
Síndrome
Coqueluchoi
de con
antecedente
vacunal y
dosis
aplicadas,
en el
Estado de



MORELOS
LA TIERRA QUE NOS UNE
GOBIERNO DEL ESTADO
2024 - 2030

SALUD
SECRETARÍA DE SALUD

**SERVICIOS
DE SALUD**

GRACIAS

